

Pourquoi acheter son bois de chauffage entre mars et juin : le guide complet

Vous avez remarqué que votre budget bois de chauffage explose chaque automne ? Vous n'êtes pas seul. En 2026, **les prix du bois de chauffage peuvent augmenter de 10 à 20 % entre le printemps et l'automne**. La solution ? Anticiper et commander votre bois entre mars et juin, la période la plus avantageuse de l'année.

Découvrez dans ce guide pourquoi acheter son bois de chauffage au printemps est la stratégie gagnante pour économiser, garantir la qualité et passer un hiver au chaud sans stress.

Table des Matières

Pourquoi mars-juin est la période idéale pour acheter son bois

Les avantages financiers : économisez jusqu'à 20 %

La qualité du séchage : l'atout majeur du printemps

Comment stocker correctement votre bois acheté au printemps

Calculer vos besoins pour l'hiver prochain

Checklist : vérifier la qualité à la livraison

Les erreurs à éviter lors de l'achat printanier

Questions Fréquentes (FAQ)

Chiffres Clés

Pourquoi mars-juin est la période idéale pour acheter son bois

Le printemps représente la fenêtre d'opportunité par excellence pour les propriétaires de poêles, inserts et cheminées. Contrairement aux idées reçues, c'est précisément quand on ne pense plus au chauffage qu'il faut agir.

Les 5 avantages décisifs d'un achat printanier

1. Des prix plus attractifs : Entre mars et juin, la demande est au plus bas. Les fournisseurs cherchent à écouler leurs stocks et à lisser leur activité annuelle. Résultat : des tarifs nettement plus avantageux qu'en période de forte demande.

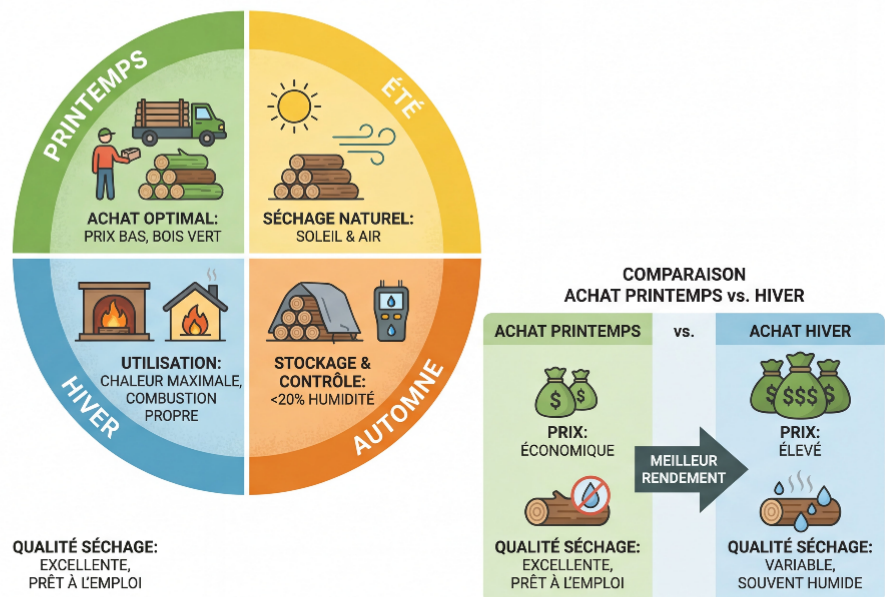
2. Une disponibilité maximale : Fini les ruptures de stock et les délais de livraison interminables. Au printemps, vous avez accès à un choix complet d'essences (chêne, hêtre, frêne) et de conditionnements. Les créneaux de livraison sont également plus flexibles.

3. Un séchage optimal garanti : Acheter au printemps, c'est offrir à votre bois 6 à 8 mois de séchage supplémentaire dans les meilleures conditions climatiques. L'humidité de l'air est au plus bas entre mai et août, permettant au bois d'atteindre le taux d'humidité idéal de moins de 20 %.

4. Un service client de qualité : Hors saison, les professionnels du bois ont plus de temps à vous consacrer. Vous bénéficiez de conseils personnalisés sur le stockage, les essences adaptées à votre appareil, et les quantités nécessaires.

5. Une organisation sans stress : Plus besoin de courir en octobre quand les températures chutent. Vous êtes prêt dès les premiers froids, avec un bois parfaitement sec et stocké dans les règles de l'art.

LE CYCLE OPTIMAL DU BOIS DE CHAUFFAGE



Le mois de mai : le point d'or

Selon les professionnels de la filière, **mai représente le mois où les prix sont les plus bas de l'année**. La fenêtre idéale s'étend d'avril à fin juin, période où la demande est quasi inexistante et où les fournisseurs proposent leurs meilleures offres.

Les avantages financiers : économisez jusqu'à 20 %

L'argument économique est sans appel. Acheter son bois de chauffage hors saison représente une économie substantielle sur votre budget annuel de chauffage.

Comparatif des prix selon la saison

Période	Prix moyen du stère	Économie potentielle	Disponibilité
Mars - Juin	70 - 95 €	Référence	Excellente
Juillet - Septembre	80 - 105 €	- 10 %	Bonne
Octobre - Novembre	90 - 120 €	- 15 à - 20 %	Moyenne
Décembre - Février	95 - 130 €	- 20 à - 25 %	Faible

Exemple concret : Une commande de 5 m³ (environ 8 stères) facturée 450 € en hiver peut vous coûter seulement 360 € au printemps, **soit une économie d'environ 90 €**. Pour une consommation moyenne de 6 stères par an, l'économie peut atteindre 100 à 150 € simplement en anticipant votre achat.

Pourquoi cette différence de prix ?

La loi de l'offre et de la demande explique ces écarts tarifaires :

En automne et hiver : la demande explose, les stocks diminuent, les créneaux de livraison se raréfient. Les fournisseurs augmentent naturellement leurs tarifs.

Au printemps et en été : la demande s'effondre, les stocks sont pleins, les professionnels cherchent à optimiser leur trésorerie. C'est le moment idéal pour négocier.

En 2026, avec l'inflation sur les coûts de production (électricité pour les scieries, carburant pour les livraisons), anticiper devient encore plus crucial pour maîtriser son budget chauffage.

Astuce supplémentaire

Certains fournisseurs proposent des **offres de pré-saison avec remises supplémentaires** pour les commandes groupées. N'hésitez pas à vous organiser avec vos voisins ou votre famille pour bénéficier de tarifs dégressifs et réduire les frais de livraison.

La qualité du séchage : l'atout majeur du printemps

Au-delà de l'aspect financier, acheter son bois de chauffage entre mars et juin offre un avantage décisif : **la garantie d'un bois parfaitement sec pour l'hiver suivant.**

Pourquoi le taux d'humidité est-il crucial ?

Un bois de chauffage de qualité doit avoir un **taux d'humidité inférieur à 20 %**. En dessous de ce seuil, votre bois :

- Produit **30 % d'énergie en plus** qu'un bois humide (35 % d'humidité)
- Génère moins de fumée et de particules polluantes
- Encrasse moins votre installation (conduit, vitre, foyer)
- Offre un meilleur rendement calorifique
- Réduit les risques d'encrassement et de feu de cheminée

À l'inverse, brûler du bois trop humide est contre-productif : une grande partie de l'énergie sert d'abord à évaporer l'eau avant de produire de la chaleur.

Le cycle de séchage optimal

Type de bois	Taux d'humidité à l'achat	Temps de séchage nécessaire	Taux final visé
Bois vert (fraîchement coupé)	50-70 %	18 - 24 mois	< 20 %
Bois mi-sec (H2)	20-35 %	6-12 mois	< 20 %
Bois sec (H1)	< 20 %	Prêt à l'emploi	< 20 %

L'avantage du printemps : Même si vous achetez du bois déjà sec (H1), le stocker de mars à octobre dans des conditions optimales (chaleur estivale, faible humidité atmosphérique) permet de parfaire le séchage et d'atteindre un taux d'humidité encore plus bas, proche de 15 %.

Les conditions climatiques idéales

Entre mai et août, l'humidité de l'air est au plus bas de l'année. C'est la période où le bois sèche le plus rapidement et efficacement. En achetant au printemps, vous profitez de 6 à 8 mois de séchage naturel gratuit avant la saison de chauffe.

Conseil d'expert : Rentrez vos bûches en intérieur 24 à 48 heures avant de les brûler. Ce geste simple optimise encore le pouvoir calorifique en éliminant l'humidité résiduelle de surface.

Comment stocker correctement votre bois acheté au printemps

Acheter au bon moment ne suffit pas : encore faut-il stocker correctement pour préserver la qualité du bois. Voici les règles d'or du stockage optimal.

Les 5 règles d'or du stockage

- 1. Surélever le bois du sol** : Utilisez des palettes, briques ou madriers pour surélever votre pile d'au moins 10 cm. Cela évite les remontées d'humidité du sol et prévient la prolifération d'insectes et de moisissures.
- 2. Favoriser la ventilation** : Le bois doit respirer. Espacez les bûches de quelques centimètres et décollez votre pile des murs d'au moins 10 cm. L'air doit circuler librement autour et entre les bûches pour évacuer l'humidité.
- 3. Protéger de la pluie tout en laissant respirer** : Installez une toiture inclinée ou un abri ouvert sur les côtés. Évitez absolument les bâches plastiques hermétiques qui emprisonnent l'humidité et favorisent les moisissures. Si vous utilisez une bâche, assurez-vous qu'elle soit perméable et ne couvre que le dessus de la pile.
- 4. Privilégier l'exposition au soleil et au vent** : Orientez votre stockage plein sud si possible. Le soleil et le vent sont vos meilleurs alliés pour un séchage rapide et efficace.
- 5. Empiler intelligemment** : Empilez vos bûches en alternant le sens des rangées (technique du croisillon). Cette méthode maximise la circulation d'air et assure la stabilité de la pile.

Espace de stockage nécessaire

Anticipez l'espace requis pour votre stock annuel :

3 stères : environ 3 m² au sol

5 stères : environ 5 m²

7-8 stères : environ 7-8 m² (selon la hauteur d'empilement)

Erreurs à éviter absolument

❌ Stocker dans un garage ou une cave fermée (trop humide) ❌ Couvrir entièrement avec une bâche plastique ❌ Poser directement sur le sol ❌ Empiler contre un mur sans espace de ventilation ❌ Stocker en tas désordonné sans circulation d'air

✅ **La solution idéale** : Un abri à bois ouvert sur les côtés, avec toiture inclinée, situé en plein soleil, avec le bois surélevé sur palettes et empilé en quinconce.

Calculer vos besoins pour l'hiver prochain

Acheter la bonne quantité est essentiel pour éviter le gaspillage ou les commandes de dernière minute. Voici comment estimer précisément vos besoins.

Méthode simple : estimation par surface

Pour un usage en chauffage principal avec un poêle ou insert moderne :

Surface habitable	Isolation correcte	Isolation moyenne	Isolation faible
60- 80 m ²	3- 4 stères	4- 5 stères	5- 6 stères
80- 100 m ²	4- 5 stères	5- 7 stères	7- 9 stères
100 - 130 m ²	5- 7 stères	7- 9 stères	9- 11 stères
130 - 180 m ²	7- 10 stères	10 - 12 stères	12 - 15 stères

Pour un chauffage d'appoint : divisez ces quantités par 2 ou 3 selon votre usage.

Méthode précise : calcul énergétique

Pour une estimation plus fine, utilisez cette formule :

Besoin énergétique annuel (kWh) ÷ (Pouvoir calorifique du bois × Rendement de l'appareil) = Nombre de stères

Exemple concret :

Maison de 100 m², isolation moyenne : besoin de 12 000 kWh/an

Bois de chêne sec : 1 600 kWh par stère

Poêle à bois moderne : rendement de 75 %

Calcul : 12 000 ÷ (1 600 × 0,75) = **10 stères par an**

Facteurs à prendre en compte

Plusieurs éléments influencent votre consommation réelle :

Type d'appareil : Un poêle récent (rendement 75-85 %) consomme moins qu'une cheminée ouverte (rendement 10-15 %)

Qualité de l'isolation : Une maison bien isolée peut diviser la consommation par 2

Rigueur de l'hiver : Un hiver rigoureux augmente la consommation de 20 à 30 %

Habitudes de chauffage : Température de consigne, présence dans le logement

Essence du bois : Chêne, hêtre et frêne offrent le meilleur pouvoir calorifique

Conversion en palettes

Si vous commandez en palettes plutôt qu'en stères :

1 palette de bûches 30-33 cm = 1,5 à 2 stères

1 palette de bûches 25 cm = 1,2 à 1,6 stère

Pour 6 stères annuels, prévoyez **3 à 4 palettes** selon le conditionnement.

Conseil pratique : Commandez 10 à 15 % de plus que votre estimation. Il vaut mieux avoir un petit stock de sécurité que de devoir racheter en urgence en plein hiver à prix fort.

Checklist : vérifier la qualité à la livraison

La livraison est un moment crucial. Voici comment vous assurer que vous recevez du bois de qualité conforme à votre commande.

Contrôles à effectuer immédiatement

✓ Vérifier le volume livré

Comptez le nombre de stères ou de palettes

Mesurez les dimensions si livraison en vrac

N'hésitez pas à signaler toute différence au livreur

✓ Contrôler la longueur des bûches

Vérifiez qu'elle correspond à votre commande (25, 30, 33, 40 ou 50 cm)

Des bûches trop longues ne rentreront pas dans votre poêle

✓ Inspecter l'aspect visuel

Le bois doit présenter des fissures en étoile sur les tranches (signe de séchage)

La couleur doit être grisâtre en surface, claire à l'intérieur

Absence de moisissures importantes ou de pourriture

Écorce qui se détache facilement (signe de bois sec)

✓ **Mesurer le taux d'humidité**

Utilisez un humidimètre à pointes (disponible à partir de 15-20 €)

Fendez une bûche et mesurez à cœur (pas en surface)

Le taux doit être **inférieur à 20 %** pour du bois sec (H1)

Entre 20 et 35 % pour du bois mi-sec (H2) nécessitant un séchage complémentaire

✓ **Effectuer le test sonore**

Frappez deux bûches l'une contre l'autre

Un son clair et sec indique un bois bien sec

Un son sourd révèle un bois encore humide

✓ **Vérifier l'essence**

Assurez-vous de recevoir l'essence commandée (chêne, hêtre, frêne...)

Chaque essence a une couleur et une odeur caractéristiques

✓ **Contrôler la facture**

Le taux d'humidité doit être mentionné

L'essence et la longueur des bûches doivent être précisées

Conservez ce document comme preuve de qualité

Que faire en cas de problème ?

Si le bois livré ne correspond pas à votre commande ou présente un taux d'humidité trop élevé :

Signalez immédiatement au livreur et prenez des photos

Notez vos réserves sur le bon de livraison avant de signer

Contactez le fournisseur dans les 48 heures

Exigez un échange ou une compensation si le produit n'est pas conforme

Astuce : Privilégiez les fournisseurs certifiés (France Bois Bûche, NF Bois de Chauffage) qui garantissent la qualité et le taux d'humidité.

Les erreurs à éviter lors de l'achat printanier

Même en achetant au bon moment, certaines erreurs peuvent compromettre la qualité de votre bois et vos économies.

Erreur n°1 : Acheter du bois trop humide

Certains fournisseurs peu scrupuleux vendent du bois "vert" (fraîchement coupé) comme du bois sec. **Vérifiez toujours le taux d'humidité** avec un humidimètre ou exigez une certification.

Erreur n°2 : Négliger le stockage

Acheter du bois sec au printemps puis le stocker dans de mauvaises conditions (cave humide, sous bâche plastique) annule tous les bénéfices. **Préparez votre espace de stockage avant la livraison.**

Erreur n°3 : Sous-estimer ses besoins

Commander trop peu de bois vous obligera à racheter en urgence en plein hiver à prix fort. **Prévoyez large** avec 10 à 15 % de marge de sécurité.

Erreur n°4 : Choisir uniquement le prix le plus bas

Un bois à 60 € le stère mais humide ou de mauvaise essence (résineux, bois tendre) vous coûtera plus cher qu'un bois de qualité à 85 €. **Privilégiez le rapport qualité-prix.**

Erreur n°5 : Attendre le dernier moment

Même au printemps, les meilleurs fournisseurs peuvent être rapidement complets pour les livraisons de mai-juin. **Commandez dès mars** pour sécuriser votre créneau.

Erreur n°6 : Ne pas comparer les offres

Les prix varient significativement d'un fournisseur à l'autre. **Demandez au moins 3 devis** en précisant bien : essence, longueur, taux d'humidité, conditions de livraison.

Erreur n°7 : Ignorer les essences

Tous les bois ne se valent pas. Le chêne et le hêtre offrent un pouvoir calorifique de 1 700 kWh/stère, contre seulement 1 300 kWh pour le peuplier. **Privilégiez les bois durs** (chêne, hêtre, frêne, charme).

Erreur n°8 : Oublier l'accessibilité

Vérifiez que le camion de livraison peut accéder facilement à votre terrain, surtout après la pluie. Une livraison compliquée peut entraîner des frais supplémentaires ou un refus du livreur.

Questions Fréquentes (FAQ)

Quel est vraiment le meilleur mois pour acheter son bois de chauffage ?

Le mois de **mai** offre généralement les prix les plus bas de l'année. La fenêtre idéale s'étend d'avril à fin juin, période où la demande est minimale et où les fournisseurs proposent leurs meilleures offres. En achetant pendant cette période, vous pouvez économiser 10 à 20 % par rapport aux prix d'automne.

Combien de temps faut-il pour sécher du bois acheté au printemps ?

Cela dépend du taux d'humidité initial. Du bois déjà sec (H1, moins de 20 % d'humidité) est prêt à l'emploi mais bénéficiera d'un séchage complémentaire jusqu'à l'hiver. Du bois mi-sec (H2, 20-35 % d'humidité) nécessite 6 à 12 mois de stockage dans de bonnes conditions. Du bois vert (fraîchement coupé) demande 18 à 24 mois de séchage minimum.

Peut-on stocker du bois à l'extérieur toute l'année ?

Oui, c'est même recommandé ! Le bois doit être stocké dans un endroit ventilé, idéalement à l'extérieur sous un abri ouvert sur les côtés. L'essentiel est de le protéger de la pluie directe tout en permettant la circulation d'air. Évitez les garages et caves fermées qui sont généralement trop humides.


Quelle quantité de bois prévoir pour une maison de 100 m² ?


Pour une maison de 100 m² avec une isolation moyenne, en chauffage principal au bois, comptez **5 à 7 stères par an**. Ce chiffre varie selon la qualité de l'isolation, le rendement de votre appareil, la rigueur de l'hiver et vos habitudes de chauffage. Pour un chauffage d'appoint, 2 à 3 stères suffisent généralement.


Comment savoir si mon bois est vraiment sec à la livraison ?


Utilisez un humidimètre à pointes (15-20 €) pour mesurer le taux d'humidité à cœur d'une bûche fendue. Le taux doit être inférieur à 20 % pour du bois sec. Visuellement, un bois sec présente des fissures en étoile sur les tranches, une écorce qui se détache facilement, et émet un son clair quand on frappe deux bûches ensemble. La facture doit également mentionner le taux d'humidité garanti.


Chiffres Clés


 **10 à 20 %** : économie réalisée en achetant son bois entre mars et juin plutôt qu'en automne (Source : France Bois Bûche, 2026)

 **90 €** : économie moyenne sur une commande de 5 m³ en achetant au printemps plutôt qu'en hiver (Source : Étude de marché filière bois 2026)

 **20 %** : taux d'humidité maximum recommandé pour un bois de chauffage de qualité offrant un rendement optimal (Source : Norme NF 444)

 **30 %** : surplus d'énergie produit par un bois sec (20 % d'humidité) comparé à un bois mi-sec (35 % d'humidité) (Source : ONF Énergie Bois)

 **6 stères** : consommation moyenne annuelle des foyers français se chauffant au bois (Source : Observatoire du bois énergie 2026)

 **7 millions** : nombre de foyers français utilisant le bois comme source de chauffage en 2026 (Source : ADEME)

Conclusion

Acheter son bois de chauffage entre mars et juin n'est pas qu'une simple astuce d'économie : c'est une stratégie gagnante sur tous les plans. Vous réalisez des économies substantielles (jusqu'à 20 %), vous garantissez un bois parfaitement sec pour l'hiver, vous évitez les ruptures de stock et le stress des commandes de dernière minute.

En anticipant votre achat printanier, vous profitez des meilleures conditions climatiques pour le séchage, d'un service client de qualité, et vous vous assurez de passer l'hiver au chaud avec un combustible optimal pour votre installation.

Les clés du succès : commandez dès mars, vérifiez la qualité à la livraison, stockez dans les règles de l'art, et profitez d'un hiver confortable sans exploser votre budget.

Commandez dès maintenant votre bois pour l'hiver 2026-2027 et profitez de nos tarifs printaniers ! Contactez-nous pour un devis personnalisé et bénéficiez de conseils d'experts pour optimiser votre achat.